

# AutoPilot<sup>®</sup> con Jet<sup>™</sup> Active Flowcharts

## Programa de Administración Remoto

### Actualice bajo sus propios términos

Autopilot le facilita el control y monitoreo de todos los controles remotos Burk, permitiéndole actualizar los sistemas más viejos a un bajo presupuesto y cuando usted tenga el tiempo para ello.

### No mas inundación de alarmas

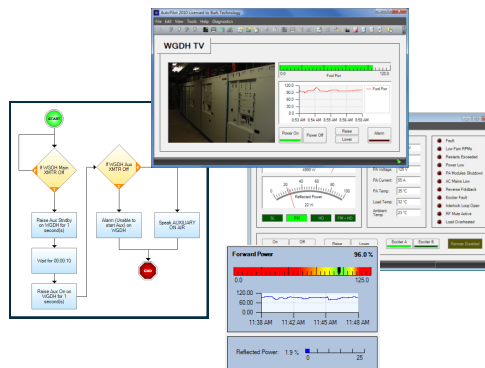
La administración de alarmas es una de las características innata en el AutoPilot. Usted puede definir la causa y efecto de las alarmas y así prevenir una inundación de alarmas.

### Notificación de alarma por correo electrónico

Puede recibir notificación por correo electrónico de todos los sitios conectados al AutoPilot.

### Imponentes canales virtuales

Los canales virtuales están disponibles con Jet, permitiendo hacer cálculos de canales de medición y estado sin importar el tipo de control remoto que tenga.



- Maneje todos sus ARC PLUS,ARC Solo,ARC-16, GSC 3000 y VRC 2500 desde la misma aplicación.
- Control inteligente simplificado, con Jet Active Flowcharts (diagramas de flujo)
- Control de alarmas innovadora elimina alertas extrañas e identifica la raíz del problema.
- Interfaz personalizada
- Puede crear, ver e imprimir reportes detallados de todos los eventos y actividades del sitio de transmisión.

### Controle todo desde una sola aplicación.

AutoPilot le permite administrar múltiples controles remoto desde el monitor de su computador incluyendo el ARC Plus, ARC Solo, ARC-16, GSC3000 y VRC2500.

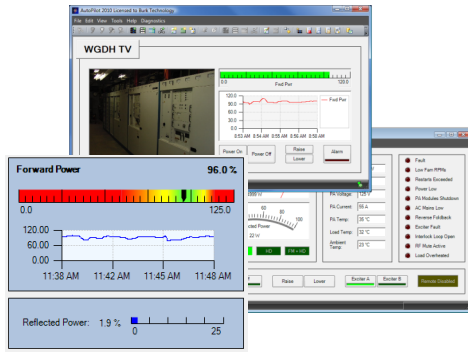
La interfaz flexible y personalizable del AutoPilot hace que el manejo de los sitios de transmisión sea fácil para los operadores, ingenieros y gerentes. Los reportes disponibles en el programa pueden ser fácilmente adaptados a las necesidades del usuario y ser enviados automáticamente vía correo electrónico en formato PDF o a una impresora.

AutoPilot también incluye la funcionalidad de administración de red, reduciendo la brecha entre la informática y la radiodifusión usando el protocolo SNMP y PING.

### Jet<sup>™</sup> Active Flowcharts

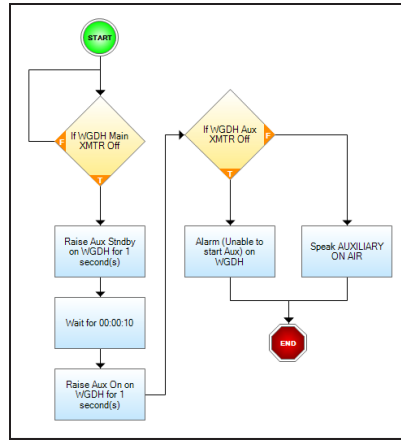
Jet Active Flowcharts, una extensión opcional del AutoPilot, hace que el control automático inteligente sea más fácil que nunca, mediante el uso de diagramas de flujo.

Los organismos de radiodifusión pueden diseñar una amplia gama de funciones automáticas mediante la elaboración de diagramas de flujo simples, para describir cómo el control remoto debe responder ante diferentes condiciones. Jet funciona con cualquier sitio en AutoPilot, incluso respalda el control de diferentes sitios y modelos de control remoto.



Puede crear potentes interfaces personalizadas utilizando herramientas de diseño intuitivas con posibilidades ilimitadas.

Puede añadir graficas en tiempo real, cámaras de seguridad, mapas, y muchos componentes necesarios para diseñar la interfaz perfecta para su operación.



Con Jet™, se pueden crear funciones automáticas rápidamente, dibujando diagramas de flujo. No requiere programación codificada.

Los Flowcharts se pueden ejecutar en el PC para el control de todos los sitios con cualquier control remoto Burk o dispositivo compatible con SNMP, o directamente en el ARC Plus operando automáticamente sin un PC.

## Requerimientos del Sistema

### Requerimientos mínimos del sistema

- Windows® 10, Windows® 8 Pro, Windows® 7 Professional or Ultimate, Vista Business or Ultimate
- Procesador de 1.5GHz o mas rápido
- 1GB RAM
- 300MB disponible en el disco duro.
- Resolución de pantalla de 1024x768 o mas alta
- Tarjeta de conexión de red Ethernet
- Un Modem para conexión telefónica
- Puerto de serie o adaptador de USB a Serie RS232 para conexión directa

### Controles Remotos Compatible

- ARC Plus versión 3.0.1.51 o mas nuevo
- ARC Solo
- GSC3000 versión 5.2.12 o mas nuevo
- VRC2500 versión 5.2.12 o mas nuevo
- ARC-16 versión 5.3 o mas nuevo

### Sobre Burk Technology

Burk Technology lidera la industria de sistemas de control remoto y monitoreo de transmisores, y ofrece enfoques innovadores para el control total y el funcionamiento de estaciones.

Fundada en 1985, el único objetivo de Burk Technology es la construcción de sistemas de control remoto y el manejo de estaciones de todos los tamaños en cualquier parte del mundo.

Hoy en día las soluciones de la compañía se consideran "lo mejor en sus clase" y continúan evolucionando, anticipándose a los cambios económicos, normativos y tecnológico.