

## Sistema de control y monitoreo remoto SL

### Entrada y salida de Ethernet

Los dispositivos de entrada y salida, Plus-X, le permite una expansión mayor y más económica que nunca.

### Interfaces de transmisión

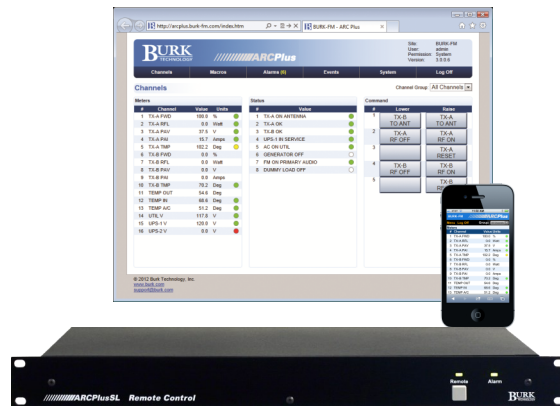
La línea de interfaces de transmisores PlusConnect™ hace que la conexión a los transmisores más populares de la actualidad sea algo fácil y de bajo presupuesto.

### AutoPilot®

El programa Autopilot permite manejar todos los controles remotos desde una misma pantalla. Maneja alarmas y data en tiempo real y crea reportes personalizados.

### Compatible con todos Sistemas ARC Plus

Cuando se utiliza en conjunto con un ARC Plus, las condiciones en el SL son visibles en el panel frontal de ARC Plus Touch y accesibles a través de la interfaz de voz opcional.



- Control remoto basado en IP para transmisión de datos en red con una escalabilidad excepcional
- Fácil acceso del operador a través de la pagina web, smartphone o software para PC
- Las alertas por correo electrónico y las alarmas selectivas permiten una determinación eficiente de la falla
- Listo para la expansión —escala a 256 canales de medición y de estado, 256 pares de relés y 512 canales virtuales

### Control asequible

Construido sobre la probada plataforma del ARC Plus, el ARC Plus SL ofrece un control remoto completo y asequible para la radiodifusión, con todas las funciones en una superficie delgada de 1RU. Con toda la potencia del sistema ARC Plus y compatibilidad con cualquier ARC Plus, ARC Plus SL es la definición de un control remoto económico, moderno y confiable.

### Control basado en IP construido para la actualidad de la transmisión

El ARC Plus SL es compatible con la banda ancha y optimizado para los enlaces de transmisión del mundo actual.

### Notificación de alarma eficiente y flexible

Alerte al personal relevante con alarmas selectivas. Las alertas dirigidas por correo electrónico y/o mensajes de texto garantizan una notificación directa al personal adecuado.

### Mejor acceso que nunca

El ARC Plus SL es compatible con una amplia gama de opciones para el acceso del operador. La página web integrada permite el acceso desde cualquier PC sin necesidad de instalar ningún programa. El acceso desde un teléfono inteligente es posible mediante la página web para móviles. El manejo a través de PC con AutoPilot es compatible con enlaces IP y conexiones y vía modem.

### Compatibilidad integrada con Jet™ Active Flowcharts

La opción de Jet™ Active Flowcharts hace que el control inteligente automático de sitios sea más fácil que nunca. Puede crear funciones automáticas rápidamente mediante la elaboración de diagramas de flujo simples - no se requiere de un código. La funcionalidad automática está integrada al ARC Plus SL, mediante el uso de macros. Así no hay necesidad de una conexión a PC de tiempo completo.

# Accesorios

## AutoPilot®

AutoPilot combina el rendimiento robusto del ARC Plus con el poder y la conveniencia de la gestión de instalaciones basada en PC .

## Unidad de entrada integrada Plus-X IIU

Cada unidad de entrada integrada del Plus-X IIU conecta 16 canales de medición y hasta 32 de estado.

## Unidad de relés de mando integrado Plus X ICRU

Cada unidad de relé de mando integrado del Plus-X ICRU facilita la conexión de hasta 16 canales de mando (8 pares de relés elevados/inferiores o 16 relés individuales).

## Plus-X 300

La interfaz de E/S de ocho canales añade ocho entradas de medición o de estado y ocho salidas de relé a cualquier sistema.

## Plus-X 600

La interfaz de E/S del 1RU Plus-X 600 añade 16 canales de estado, 8 de medición y 6 pares de relés o 12 relés individuales.

## Plus-X AC-8

El control remoto de 8 ocho conexiones de salida AC, hace que sea fácil de administrar la energía a los equipos de 120V en ubicaciones remotas.

## Plus-X EM Series

El Plus-X EM32 y EM64 monitorean la temperatura y otros factores ambientales. Los sensores digitales pueden ser ubicados lejos del equipo.

## PlusConnect™

La línea de interfaces a transmisores directos PlusConnect permite una única conexión en serie o de Ethernet entre el ARC Plus SL y muchos transmisores reconocidos.

## Sobre Burk Technology

Burk Technology lidera la industria de sistemas de control remoto y monitoreo de de transmisores, y ofrece enfoques innovadores para el control total y el funcionamiento de estaciones.

Fundada en 1985, el único objetivo de Burk Technology es la construcción de sistemas de control remoto y de gestión e instalaciones que están orientados a las estaciones de todos los tamaños en todo el mundo.

Hoy en día las soluciones de la compañía se consideran "lo mejor en su clase" y continuarán evolucionando, anticipándose a los cambios económicos, normativos y tecnológicos.

Para una lista completa de accesorios, visite [www.burk.com](http://www.burk.com).

# Especificaciones

## Dimensiones:

1.75" (4.45cm) Alto  
19" (48.26cm) Ancho  
12" (30.48cm) Largo

## Temperatura/humedad de funcionamiento:

0 a 40 °C; 5 a 85 % de humedad relativa

## Requerimientos de energía:

100 a 240 VAC, 47-63 Hz, 1A;  
Se suministra módulo de entrada de energía con cable de alimentación estándar con conexión a tierra;  
Protección del fusible 1A

## Memoria:

La memoria flash no volátil almacena los datos de configuración del usuario por 20 años sin energía; El reloj con batería conserva la información de la fecha/hora durante 25 años.

## Puertos de comunicación:

### Conector RJ45:

Conexión Ethernet 10Base T a los dispositivos Plus-X E/S, AutoPilot®, AutoLoad Plus e Interfaz Web (incorporada)

### Puerto DB9 RS232:

Conexión en serie para AutoPilot o módem.

## Interfaz del panel frontal:

### Botón remoto:

Suspende la generación de comandos

### Indicadores de alarma y remoto:

Muestra alarmas y pérdida de enlace